



Evangelische Kirche
REUTLINGEN

Diakonisches Zentrum Christuskirche

Öffentliche Auftaktveranstaltung
Reutlingen 13.10.2021



Evangelische Kirche
REUTLINGEN

Diakonisches Zentrum Christuskirche Auftaktveranstaltung 13.10.2021

I.

Begrüßung

II.

Warming-Up

III.

Informationen zum Projekt

III.

Themen-Tische

III.

Bündelung / Ausblick



Evangelische Kirche
REUTLINGEN

Diakonisches Zentrum Christuskirche Auftaktveranstaltung 13.10.2021

**I.
Begrüßung**

**II.
Warming-Up**

**III.
Informationen zum Projekt**

**III.
Themen-Tische**

**III.
Bündelung / Ausblick**



Evangelische Kirche
REUTLINGEN

Begrüßung

Dekan Marcus Keinath
OB Thomas Keck



Evangelische Kirche
REUTLINGEN

Diakonisches Zentrum Christuskirche Auftaktveranstaltung 13.10.2021

I.

Begrüßung

II.

Warming-Up

III.

Informationen zum Projekt

III.

Themen-Tische

III.

Bündelung / Ausblick



Evangelische Kirche
REUTLINGEN

Diakonisches Zentrum Christuskirche Auftaktveranstaltung 13.10.2021

I.
Begrüßung

II.
Warming-Up

III.
Informationen zum Projekt

III.
Themen-Tische

III.
Bündelung / Ausblick



Evangelische Kirche
REUTLINGEN

Das Diakonische Zentrum

Der Diakonieverband in Reutlingen

- **Zentrale und Beratungsangebote: Planie 17**
- **Asylpfarramt, Arbeit mit Geflüchteten: Planie 11**
- **Psychologische Beratungsstelle: Tübinger Str. 61-63**
- **Vesperkirche von Mitte Januar – Mitte Februar:
Nikolaikirche**
- **Reutlinger Tafel: Gustav-Wagner-Str. 7**
- **Hohbuchcafé: Pestalozzistr. 50**

Insgesamt ca 60 Mitarbeitende, ca 50 zukünftig in CK

DIAKONIEVERBAND REUTLINGEN

Planie 17



ANGEBOTE IN DER PLANIE 17

- **Beratung und Gruppenangebote für Suchtkranke, suchtgefährdete Erwachsene und deren Angehörige**
- **Familien-, Sozial- und Lebensberatung**
- **Schwangeren- und Schwangerenkonfliktberatung**
- **Beratung und Vermittlung von Mutter-Kind-Kuren**
- **Migrationsberatung**
- **Beratung bei häuslicher Gewalt**
- **EUTB – Ergänzende unabhängige Teilhabeberatung**

DIAKONIEVERBAND REUTLINGEN

Planie 11



Angebote in der Planie 11

- Asylpfarramt (Landeskirche / Kirchenbezirk)
- Kirchlich-diakonische Flüchtlingsarbeit
- Projekt „Familie stärken“
- Projekt „shelter & help“
- Projekt „Perspektiven entwickeln“

Außerdem die zum Diakonischen Werk Württemberg gehörenden Angebote:

- **Fachstelle für interkulturelle Orientierung**

DIAKONIEVERBAND REUTLINGEN

Tübingerstr. Psychologische Beratungsstelle



Angebote der Psychologischen Beratungsstelle

- Familien- und Erziehungsberatung
- Jugendberatung
- Paar- und Lebensberatung

Außerdem als Projektstelle der ev. Landeskirche:

- Psycholog. Beratung von jungen Geflüchteten

Weitere in der Christuskirche geplante Angebote:

- Vesperkirche
- Donnerstagsclub



Kirchliche Angebote

- Gruppen und Kreise
- Themengottesdienste
- Beratungsangebot der Diakoniestation
- Kooperationsveranstaltungen



Angebote im Quartier

Entwicklung von möglichen Aktivitäten und Angeboten immer mit Partnern, Interessierten und möglichen Teilnehmenden

- Cafè als Treffpunkt
- Kulturelle Veranstaltungen
- Soziale Themen und Bildungsangebote
- Gottesdienste und spirituelle Angebote
- Aktivitäten fürs Quartier, z.B. Reparaturwerkstatt,
- Nutzung vorhandener Räume, private Vermietungen
- Gruppenangebote



Wohnen im Diakonischen Zentrum

- **Personen mit Betreuungsbedarf (BruderhausDiakonie)**
- **Personen mit Schwierigkeiten, Wohnraum zu finden:**
 - Familien mit mehreren Kindern, Alleinerziehende, Berufstätige in Teilzeit, Menschen mit Behinderung
- **Mitarbeitende BruderhausDiakonie, Diakoniestation, Diakonieverband**
- **Menschen aus dem Quartier**
- **Menschen, die sich im Ruhestand engagieren wollen**

Für alle Wohnungen: Menschen, die gut und gerne auf ein Auto verzichten können

Projekt Christuskirche

Die BruderhausDiakonie als Mieter

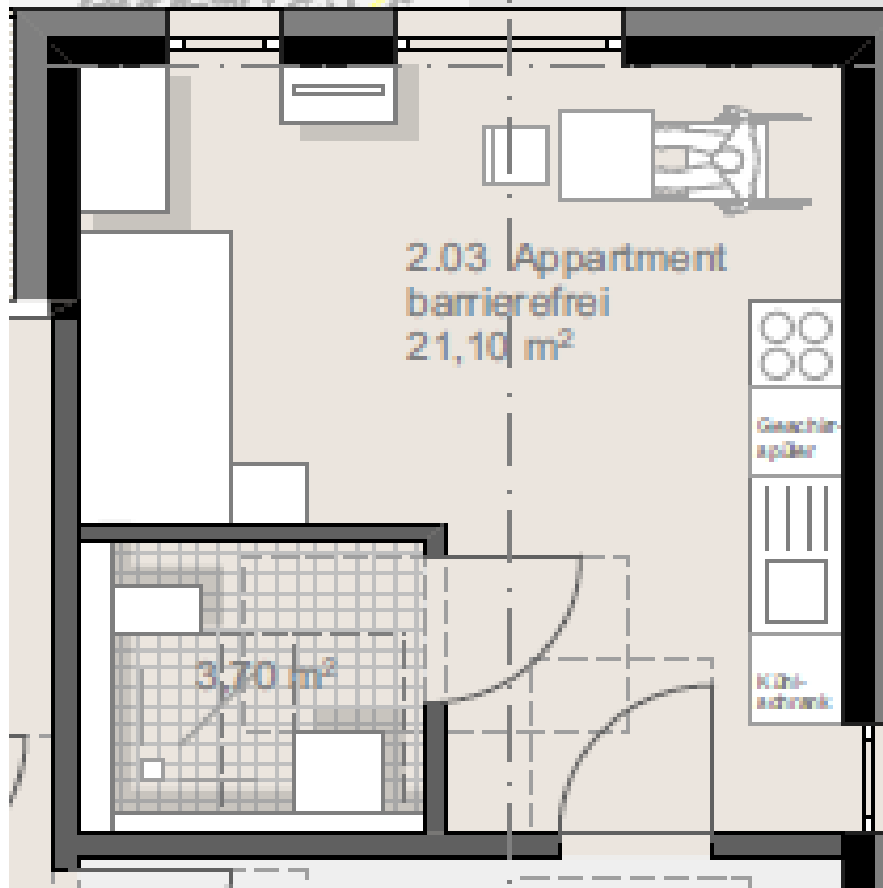
Christian Freisem, Regionalleitung

13.10.2021

Der Bedarf

- Wohnraum für Menschen mit sog. „geistiger Behinderung“
- Ergänzung / Abrundung zu weiteren Unterstützungszentren im Stadtgebiet
- „Ambulant betreutes Wohnen“ (AbW) im Einzelapartment;
Planung: 4 Apartments für je 1 Person
- „Wohnen in Wohnungen“ („besondere Wohnform“),
zum Beispiel als zwei „4-er WGs“

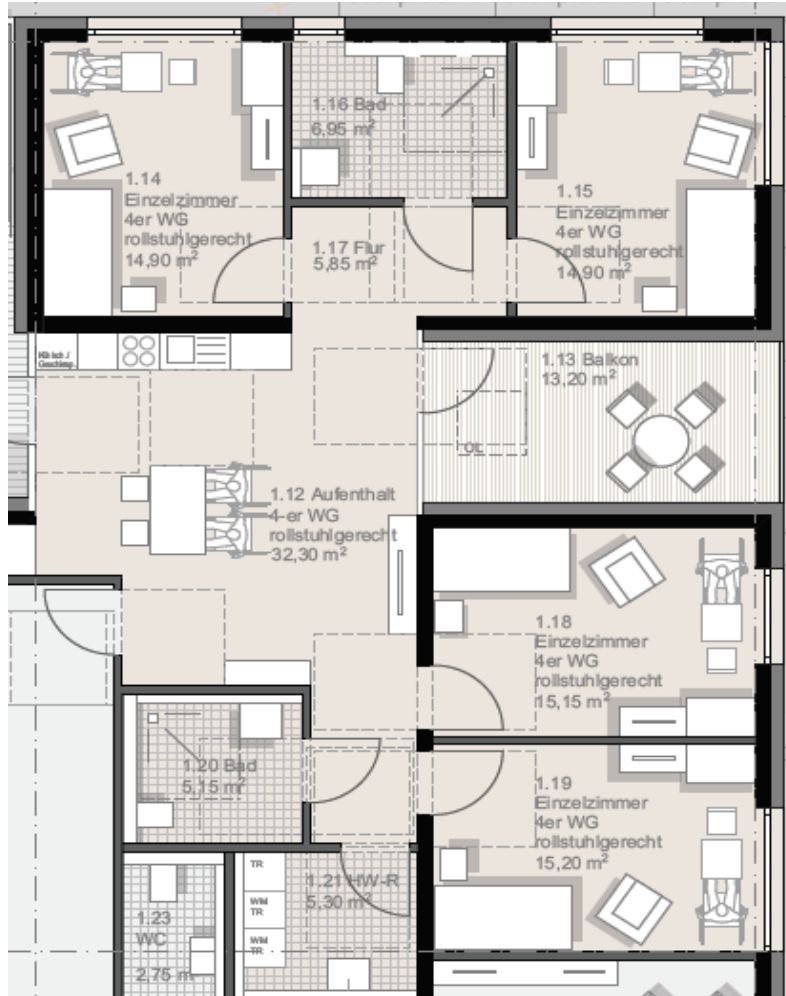
Der Wohnraum (Apartment)



Anforderungen:

- barrierefrei
- „Einraum“ mit Naßzelle
- Küchenzeile
- 25-30 qm

Der Wohnraum (Wohnung)



Anforderungen:

- barrierefrei
- 4 Zimmer, Kü, Bad
- Gemeinschaftsraum
- ca. 120 qm
- Funktionsraum

Die Menschen

24 REPORTAGE

STUTTGARTER ZEITUNG
Nr. 134 | Dienstag, 15. Juni 2021



Die Wohngruppe der Bruderhaus
Diakonie: auf dem
Ergometer thront Lennart.
Fotos: Andreas Reiner, Bruderhaus Diakonie

Die Entdeckung der Inklusion

Acht Menschen, die unterschiedlicher kaum sein könnten, leben in einem bananengelben Haus im Reutlinger Süden. Sie stehen für einen sonderpädagogischen Weg, den der Unternehmer Gustav Werner vor 140 Jahren geebnet hat. Von Yves Bellinghausen

Die Menschen

24 REPORTAGE

STUTTGARTER ZEITUNG
Nr. 134 | Dienstag, 15. Juni 2021



- möchten „inklusiv“ leben
- wünschen sich Nähe zur Stadt
- haben i.d.R. eine Tätigkeit in der Werkstatt (WfbM)
- sind langfristige Mieter

Das ist im „Projekt Christuskirche“ möglich.



Evangelische Kirche
REUTLINGEN

Planung und Prozess



Raum für Menschen

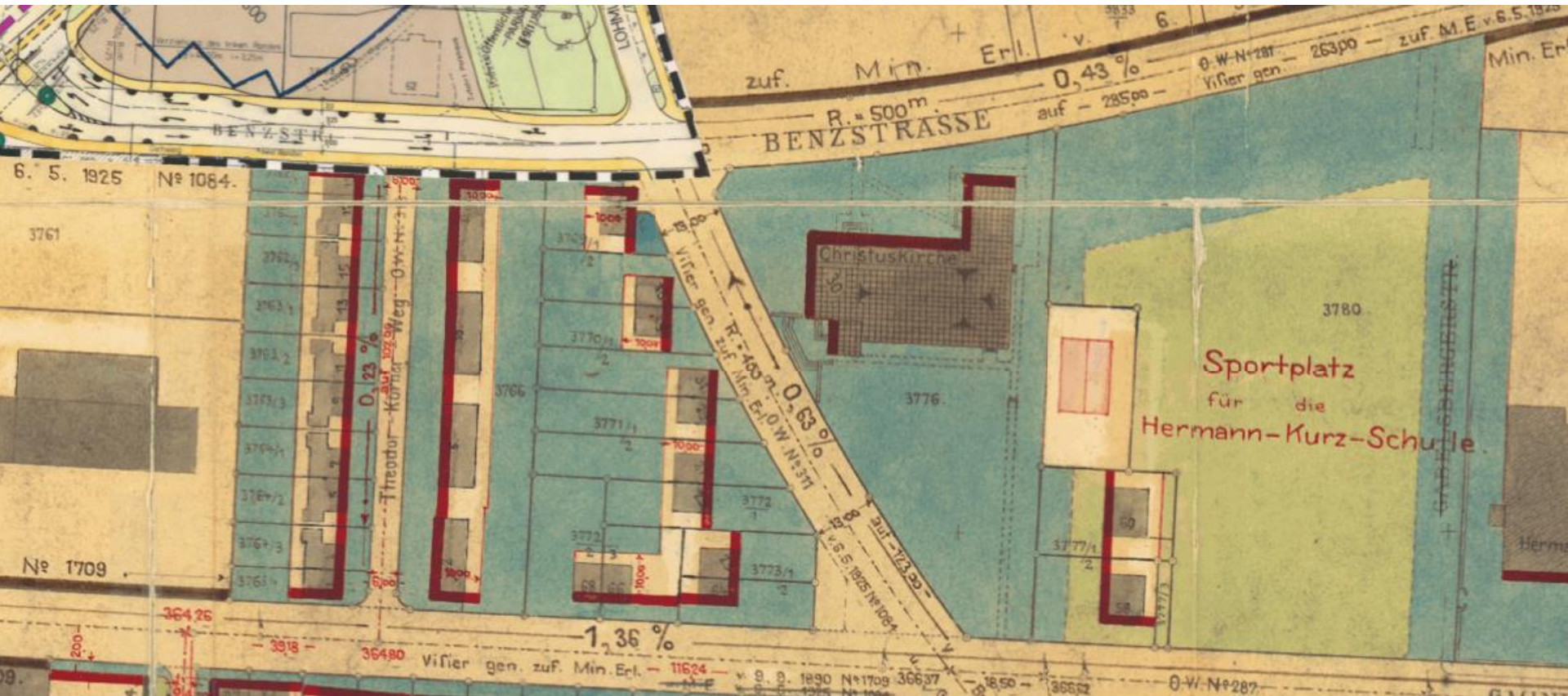
citiplan

Planung und Prozess

Auftaktveranstaltung 13.10.2021



Luftbild mit Grundstücksgrenzen

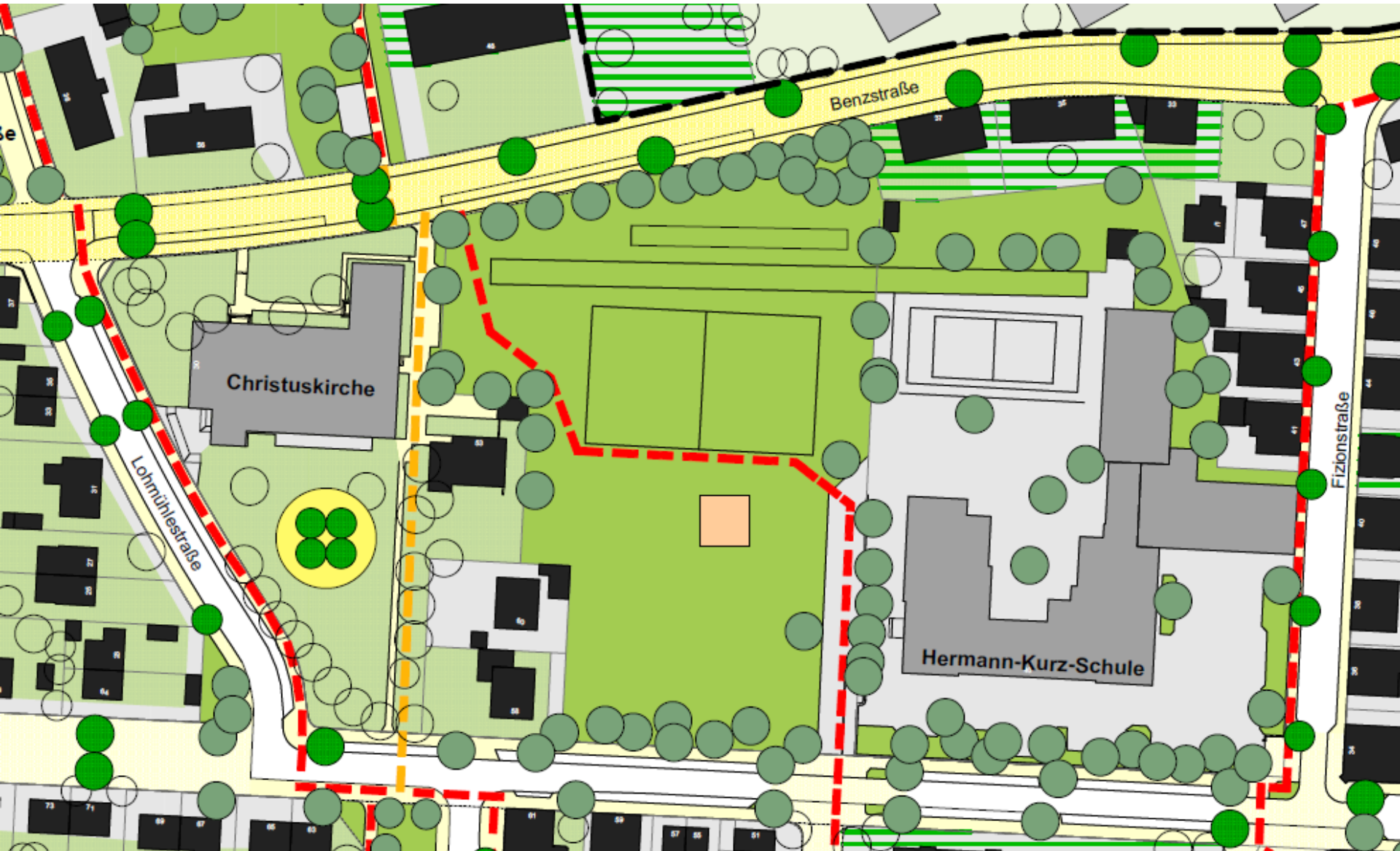


Geltendes Planungsrecht:

Baulinienplan: 1940

Ortsbausatzung: 1964

Baustaffel: 02 (Städtischer Bezirk)



Rahmenplan Grün- und Freiflächen Sanierungsgebiet



Machbarkeitsstudie Städtebauliches Konzept



Machbarkeitsstudie Nutzungskonzept EG



Variante Machbarkeitsstudie



Variante 1b_1



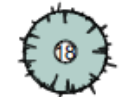
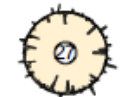

Variante 1b_2

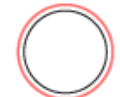


Variante 1b_3




Baumbewertung Empfehlung

-  **Erhaltenswert**
Baum mit Nummer
-  **Bedingt erhaltenswert**
Baum mit Nummer
-  **Nicht erhaltenswert**
Baum mit Nummer

-  **Schutzbereich Baum**
Kronentraufe + 1,50 m

Sonstiges

-  **Plangebiet**
Ergänzende Baumbewertung
(westl. Teilbereich Flurstück Nr. 3780)

Bewertung des Baumbestands



Variante 1b_1 und Baumbestand



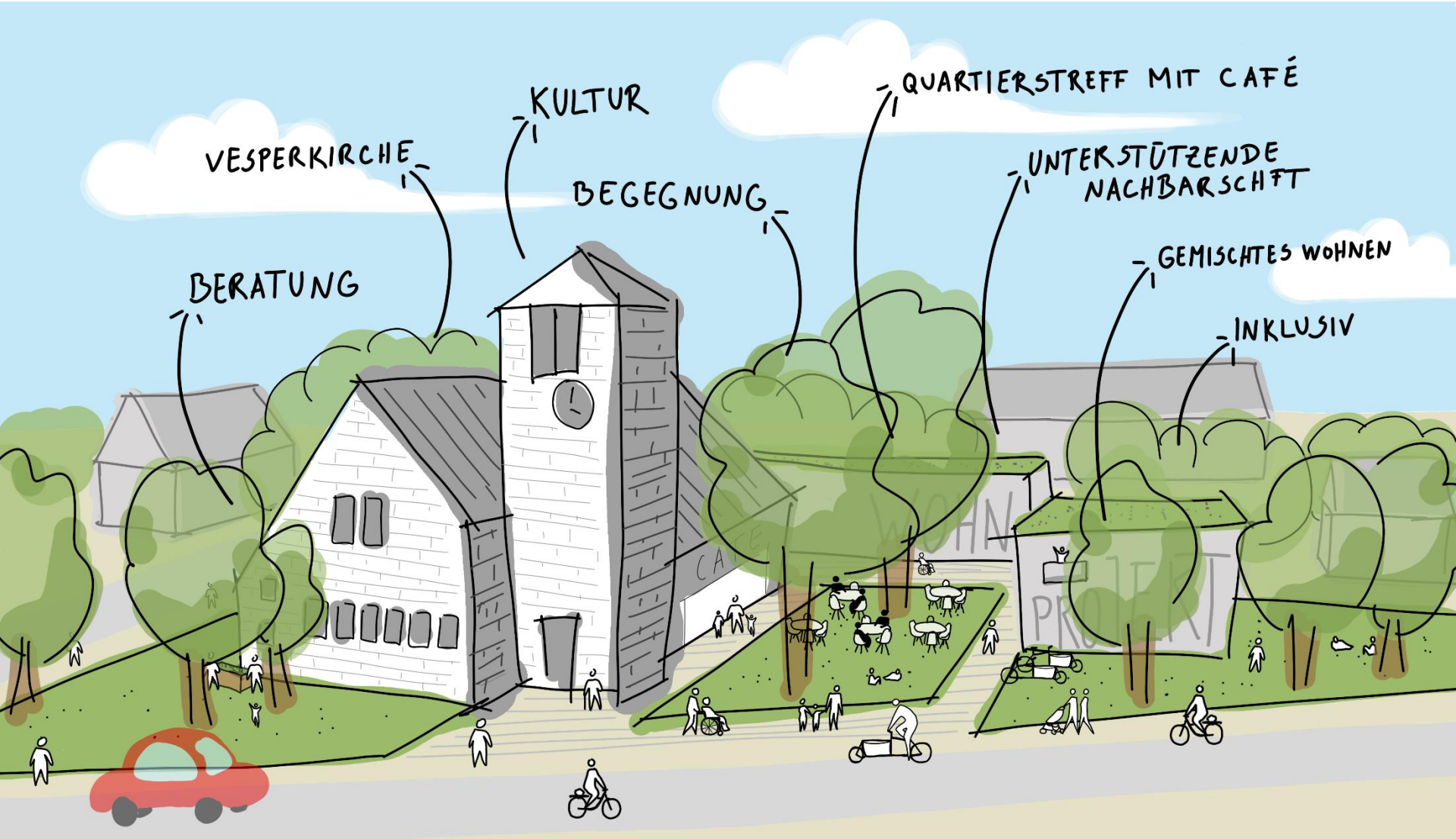
Variante 1b_2 und Baumbestand



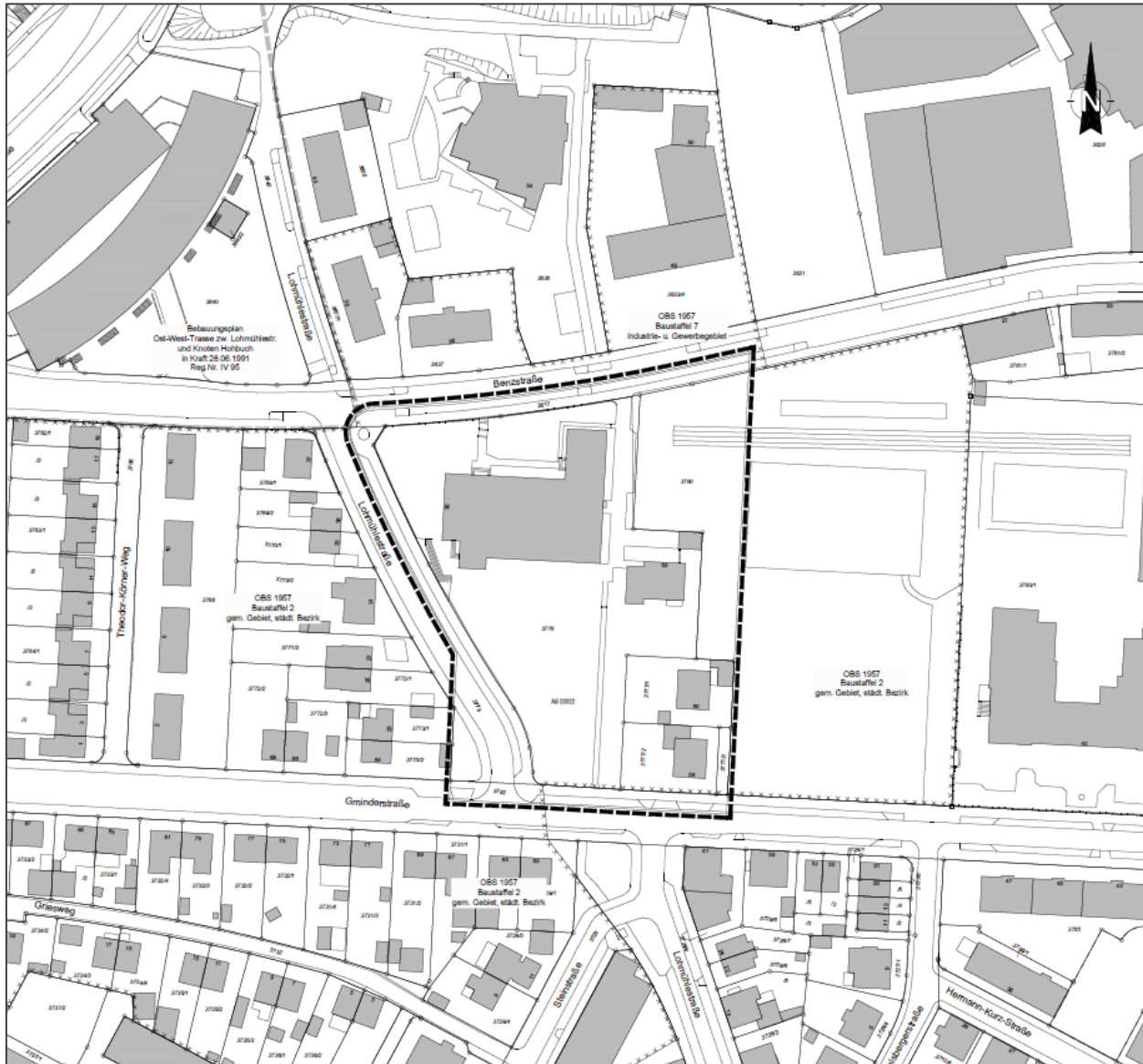
Variante 1b_3 und Baumbestand



Atmosphäre



Atmosphäre



Aufstellungsbeschluss Bebauungsplan

Konflikte und weiteres Vorgehen

Verlust von Bäumen

**Gespräche Nabu, BUND
Erhalt möglichst vieler Bäume, Verzicht auf
Unterkellerung, Ersatzpflanzungen, ökologische
Bauweise, naturnahe Freiflächengestaltung,
Einbindung Landschaftsarchitekten**

**Verlust der Grünfläche
"Kirchgarten"**

**qualitative Aufwertung der Grünfläche "Kirchhof":
Sitzen, Spielen, Café, soziale Kontrolle**

Denkmalschutz

**Einbindung Denkmalamt
in Auslobung und Preisgericht**

Altlasten

Verzicht auf Unterkellerung

Konflikte und weiteres Vorgehen

**Öffentlichkeit /
Nachbarschaft**

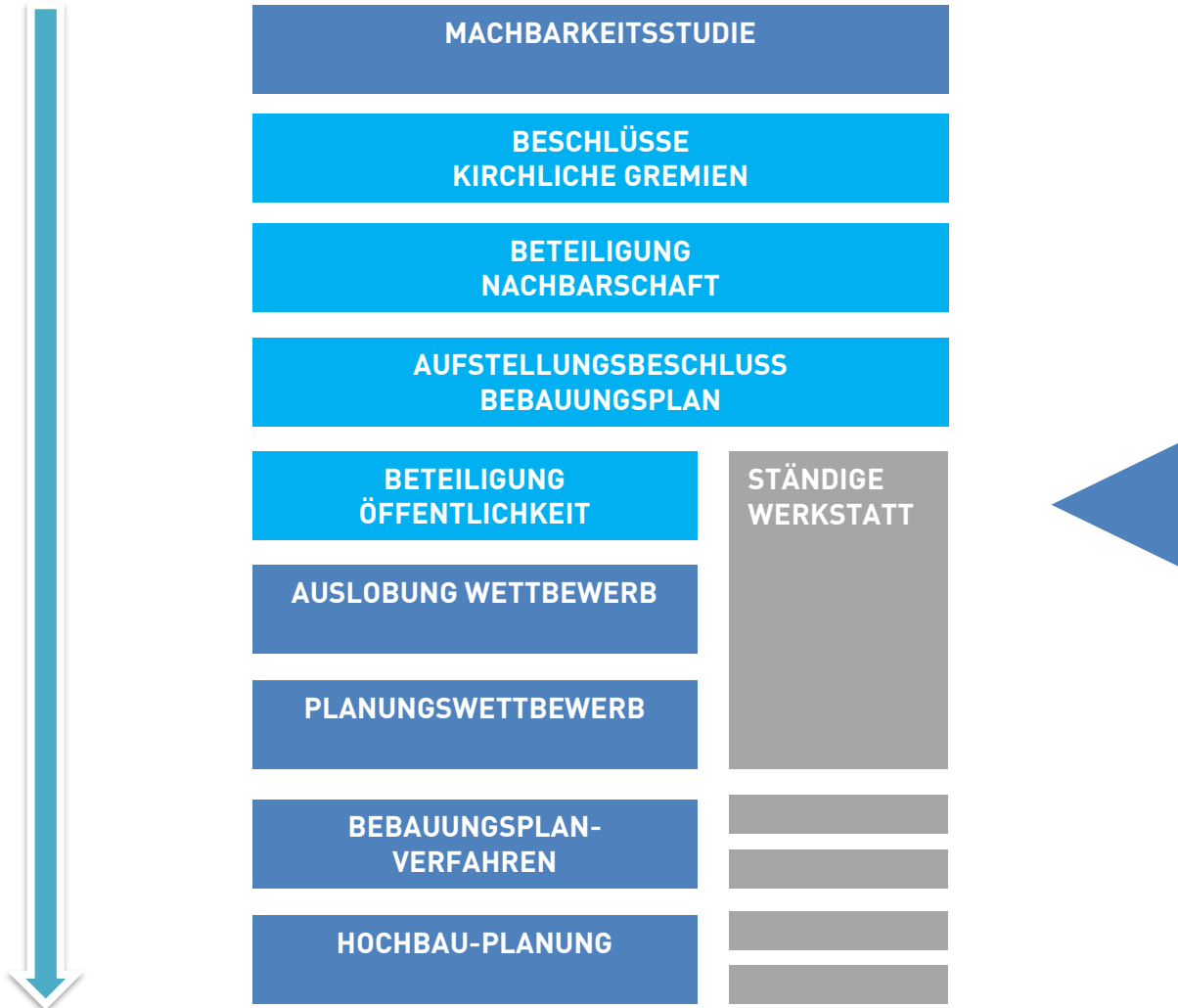
**Dialog (Ständige Werkstatt)
Quartiersarbeit**

Stellplätze, Verkehr

**Mobilitätskonzept (Carsharing, Leihräder, Lastenräder,
Hol- und Bring-Service, Radel-Duschen, Jobticket,
Vermietung an Menschen ohne Auto,
Stellplatzkooperationen etc.)**

**Optimierung Machbarkeitstudie
Zusammenführung in Auslobung**

Prozess



Nächste Schritte

BETEILIGUNG

4. Quartal 2021

**AUFTAKT-
VERANSTALTUNG**
13.10.2021

STÄNDIGE WERKSTATT
Ab 25.10.2021
2 Termine
Eckpunkte der Auslobung
+ weitere Themen-Termine

**BETEILIGUNG ZUM
BEBAUUNGSPLAN-
VERFAHREN**

GEMEINDERAT

Jan 2022

Auswertung Beteiligung

**Zustimmung Flächentausch
(klein/groß)**

**Zustimmung
Wettbewerbs-Auslobung**

PLANUNGSWETTBEWERB

Feb 2022 bis Juli 2022

BEBAUUNGSPLANENTWURF

3. Quartal 2022



Evangelische Kirche
REUTLINGEN

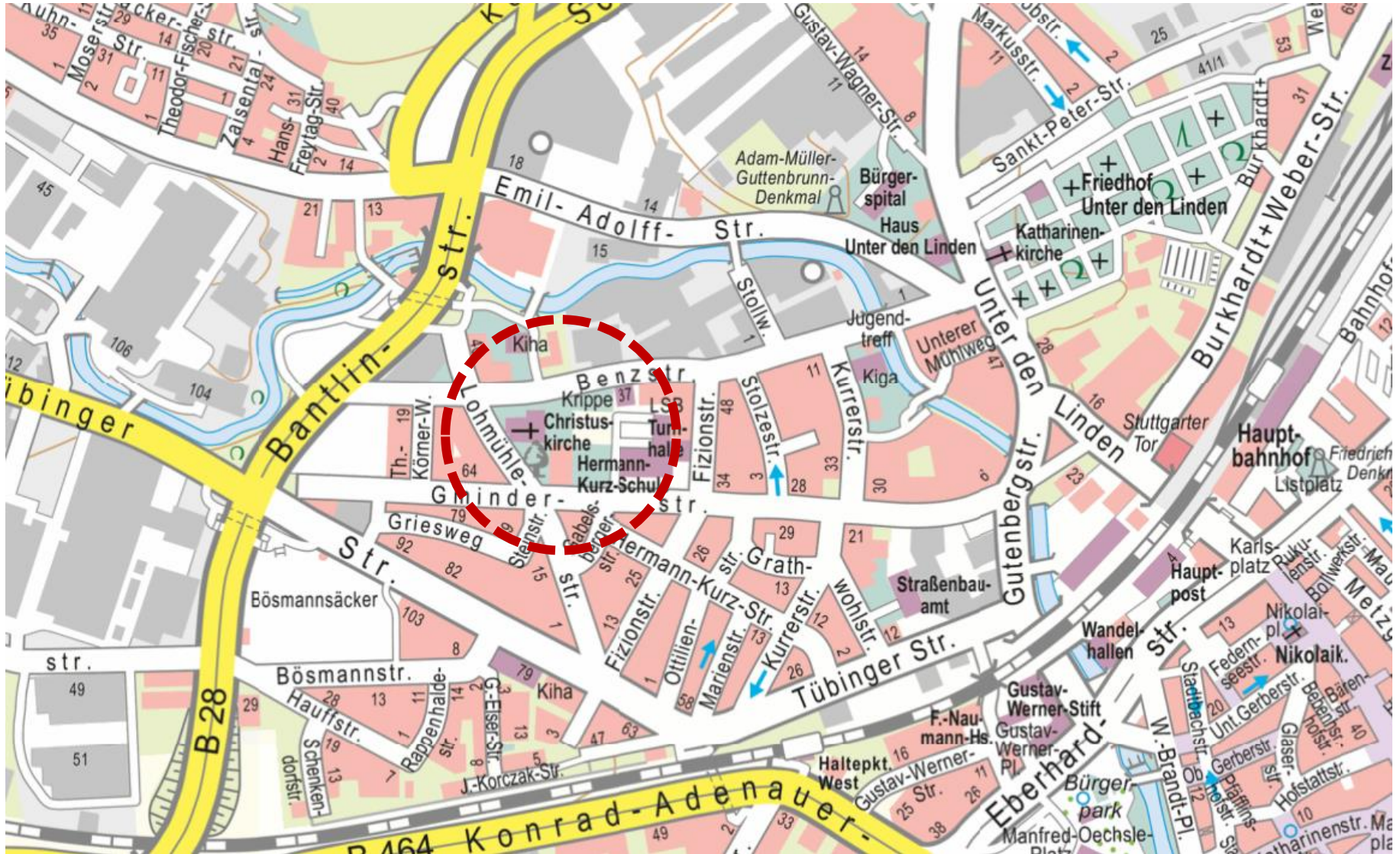
Bebauungsplan-Verfahren, Bürgerbeteiligung

Auftaktveranstaltung
am 13.10.2021

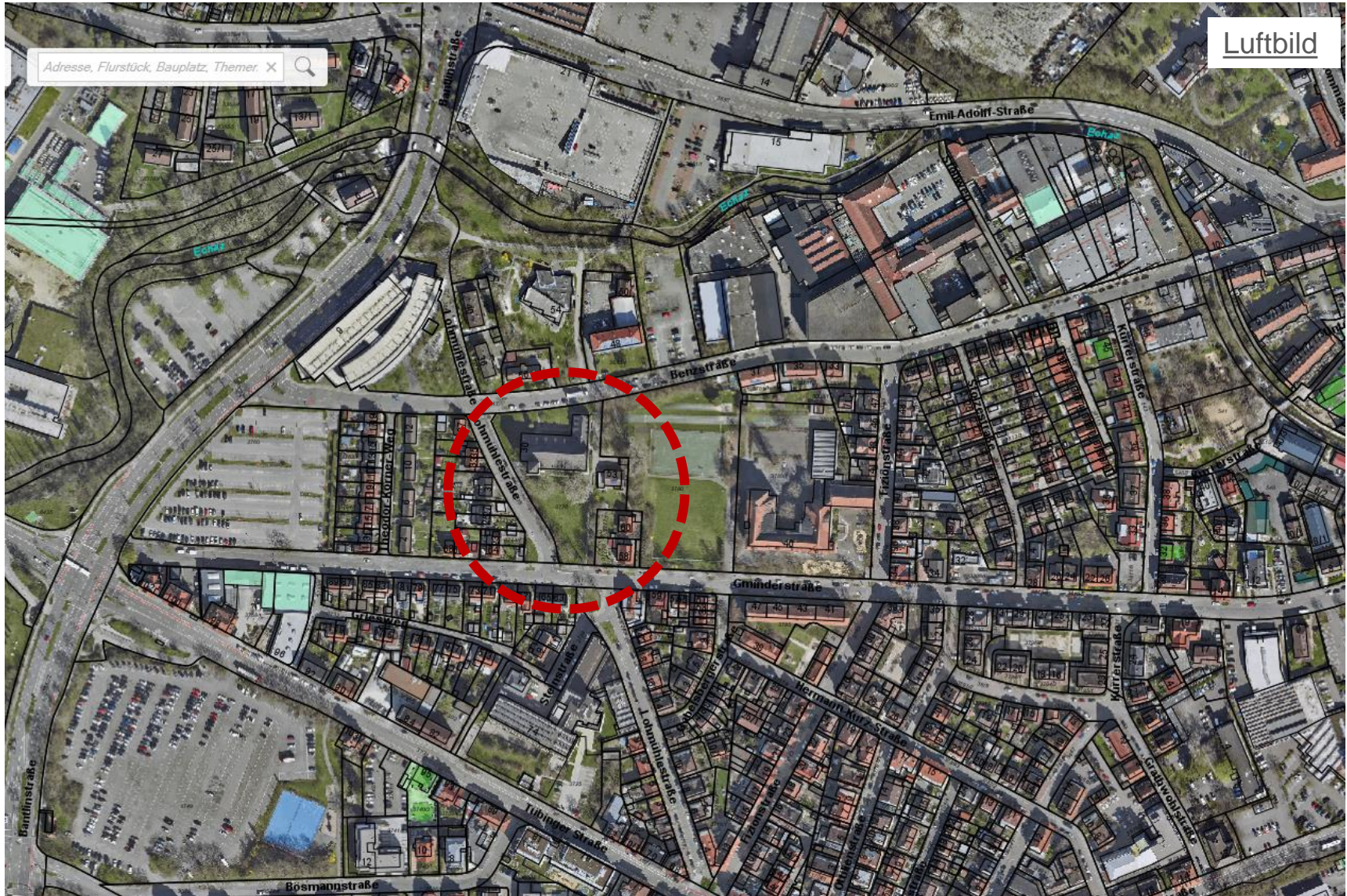
Bebauungsplanverfahren
Benzstraße/Lohmühlestraße/Gminderstraße

Aufstellungsbeschluss Bebauungsplan „Benzstraße/Lohmühlestraße/Gminderstraße“

Stadtplan - Lage des Plangebiets



Aufstellungsbeschluss Bebauungsplan „Benzstraße/Lohmühlestraße/Gminderstraße“



Aufstellungsbeschluss Bebauungsplan „Benzstraße/Lohmühlestraße/Gminderstraße“

Rahmenplan Grün- und Freiflächen Sanierungsgebiet



Stadt Reutlingen
Baudezernat



LEGENDE PLANUNG

- Grünraum/Eckhaus
- Gießpark/Eckhauser
- Grünverbindung Gießpark
- Aufwertung Unterführung und Zugänge Westbahn und Zugänge Gusav-Werner-Platz
- Foyer U 3 / Platz unter den Linden
- 1. Priorität / vorrangige Maßnahmen Verkehrsberuhigung / Umgestaltung Straßensraum
- 1. Priorität / vorrangige Maßnahmen Baumpflanzungen Beratzelle
- 2. Priorität Verkehrsberuhigung / Umgestaltung Straßensraum
- Platzgestaltung/Quartierstraß
- wichtige Fußwegebeziehungen neu
- Spiel + Sport
- Umgestaltung/Sanierung privater Freiflächen
- Neuordnung Bebauung
- Bäume neu öffentlich

LEGENDE BESTAND

- öffentliche Grünflächen
- private Grünflächen, Hausgärten
- überwiegend versiegelte Flächen
- Gehwege
- wichtige Fußwegebeziehungen
- ausgewiesene Radwege
- Straßen Verkehrsflächen
- Spiel + Sport
- Gebäude
- Gebäude mit öffentlicher Nutzung
- Bäume öffentlich
- Bäume privat
- Grenze Sanierungsgebiet

Stadt Reutlingen
Baudezernat

Tübinger Vorstadt
Projekt Soziale Stadt Reutlingen
Integriertes Straßen-, Grün- und Freiflächenkonzept

Rahmenplan Grün M 1 : 1000

Aufstellungsbeschluss Bebauungsplan „Benzstraße/Lohmühlestraße/Gminderstraße“

Rahmenplan Grün- und Freiflächen Sanierungsgebiet



Aufstellungsbeschluss Bebauungsplan „Benzstraße/Lohmühlestraße/Gminderstraße“

Schrägluftbild



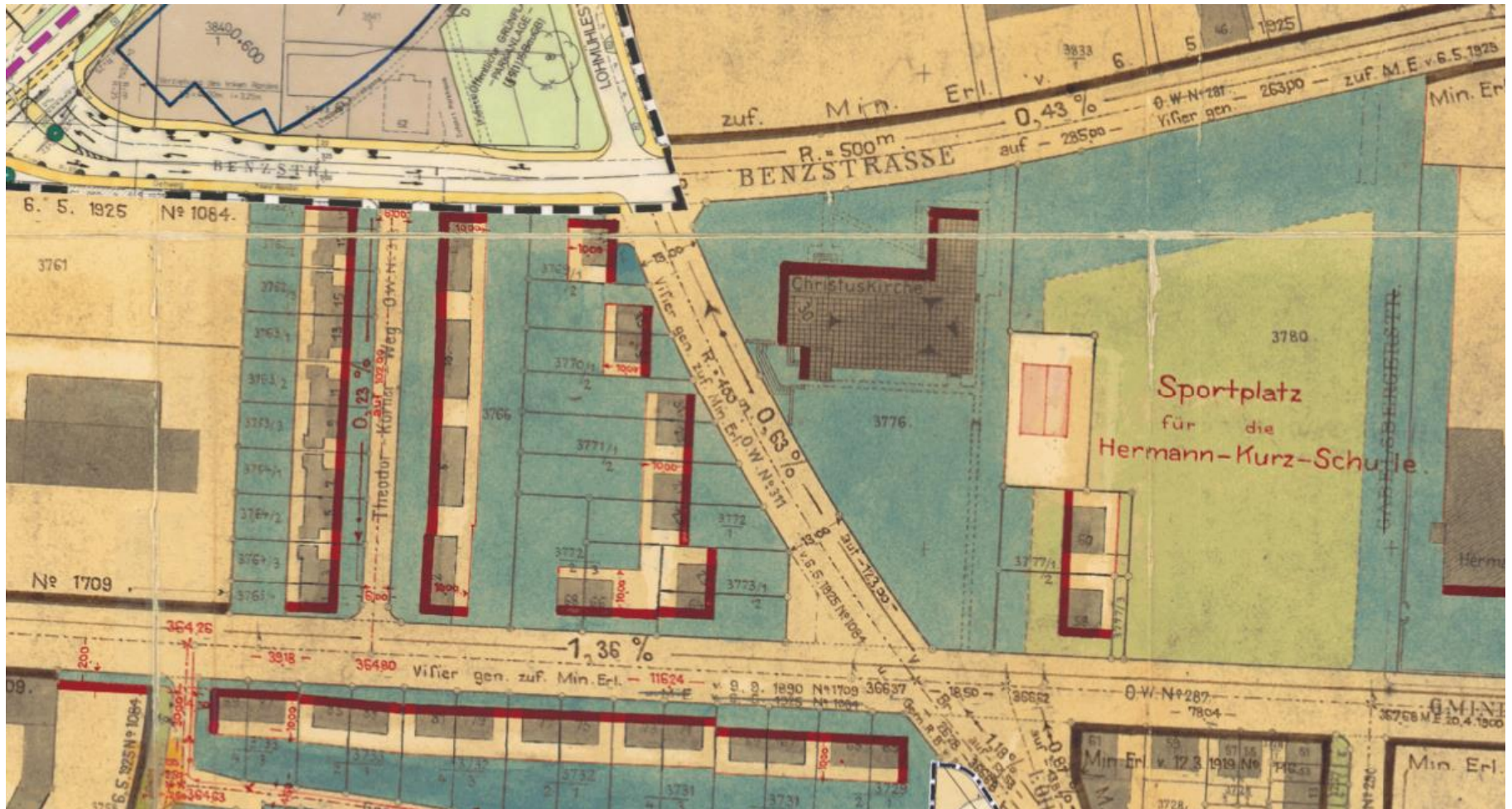
Aufstellungsbeschluss Bebauungsplan „Benzstraße/Lohmühlestraße/Gminderstraße“

Geltendes Planungsrecht:

Baulinienplan: 1940

Ortsbausatzung: 1964

Baustaffel: 2 (Städtischer Bezirk)



Aufstellungsbeschluss Bebauungsplan „Benzstraße/Lohmühlestraße/Gminderstraße“

Bewertung des Baumbestands



Baumbewertung Empfehlung



Erhaltenswert
Baum mit Nummer



Bedingt erhaltenswert
Baum mit Nummer



Nicht erhaltenswert
Baum mit Nummer

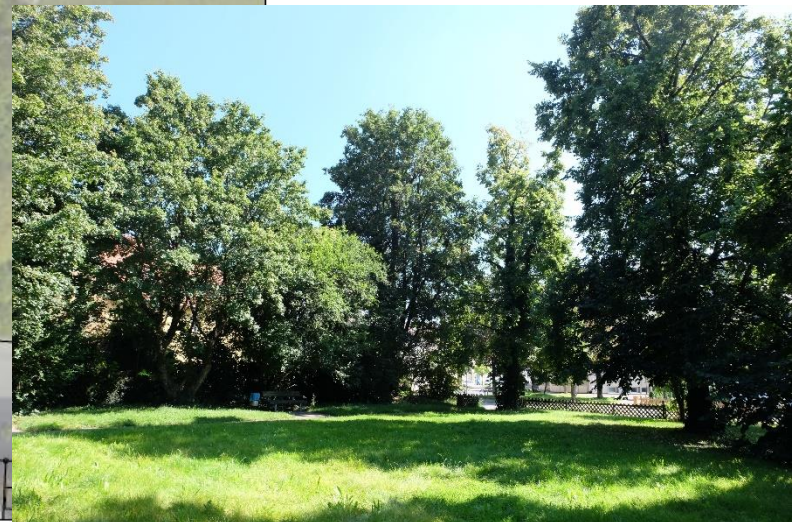


Schutzbereich Baum
Kronentraufe + 1,50 m

Sonstiges

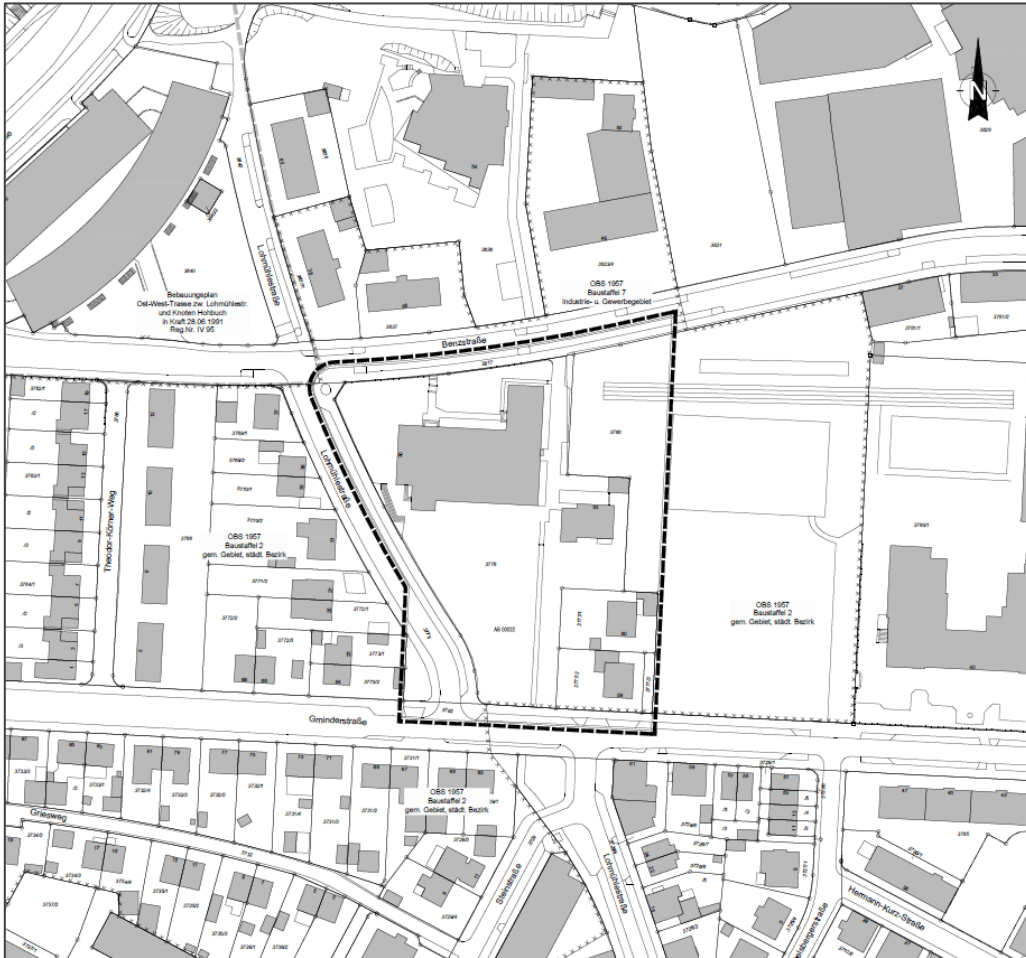


Plangebiet
Ergänzende Baumbewertung
(westl. Teilbereich Flurstück Nr. 3780)



Aufstellungsbeschluss Bebauungsplan „Benzstraße/Lohmühlestraße/Gminderstraße“

Bebauungsplanverfahren



Was wurde bereits getan?

- Abschätzung der Aushubkosten (Altlasten)
- Lärmthematik mit Gutachter geklärt
- Gutachten für die Baumbewertung
- Gespräche mit dem Denkmalamt
- Gespräche mit Ämtern und der Schule
- Gespräche mit der Nachbarschaft (19.04.2021)
- Gespräche mit AK Tüb. Vorstadt (25.02.2021)

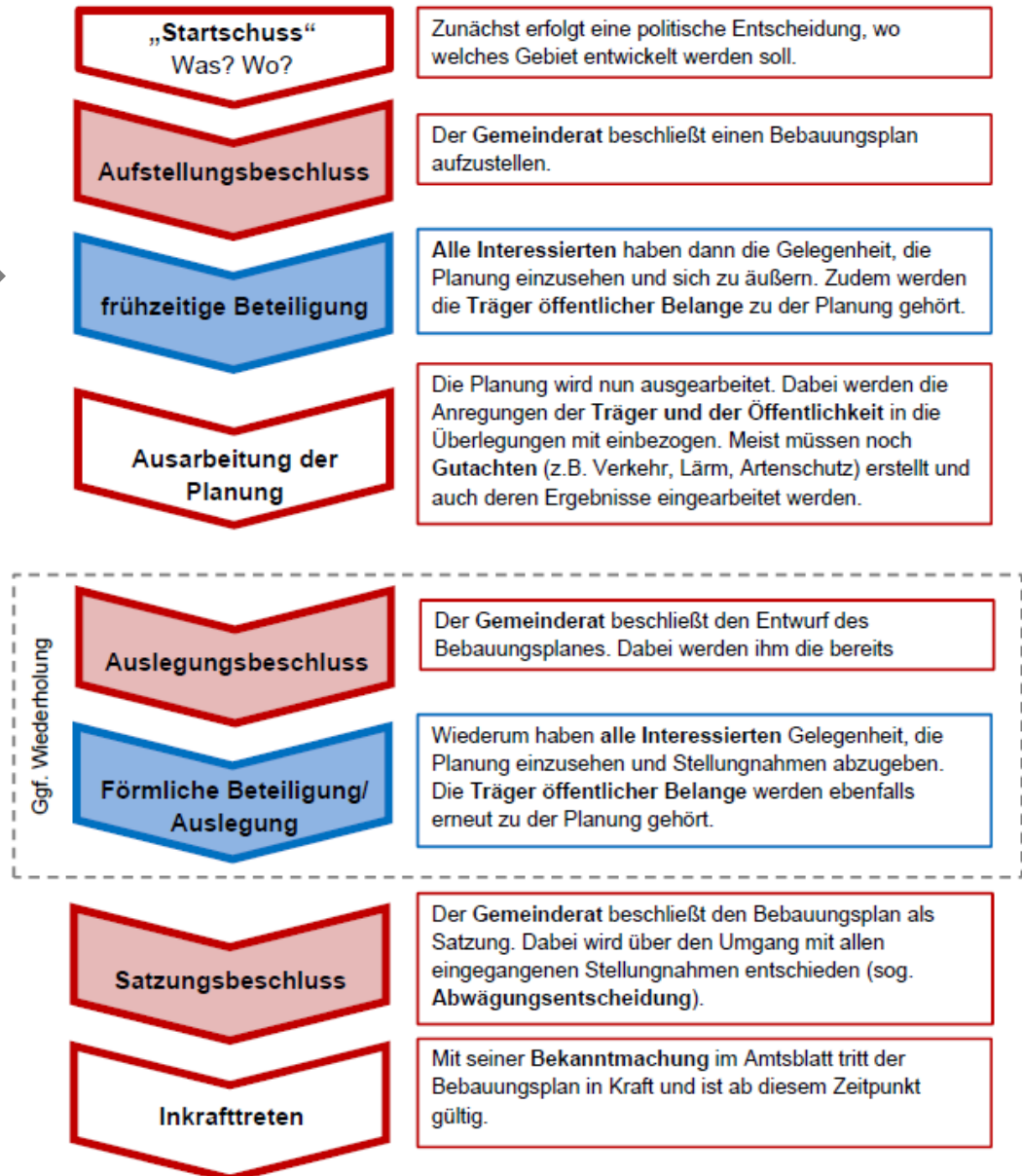
Was sind die nächsten Schritte?

- Öffentlichkeit herstellen
- Gespräche mit Nabu, BUND
- Optimierung der Machbarkeitsstudie
- Architektenwettbewerb
- Erarbeitung des Bebauungsplanentwurfs
- ...

Aufstellungsbeschluss Bebauungsplan „Benzstraße/Lohmühlestraße/Gminderstraße“

Vereinfachtes Ablaufschema eines Bebauungsplanverfahrens

25.10. – 26.11.21





Evangelische Kirche
REUTLINGEN

Diakonisches Zentrum Christuskirche Auftaktveranstaltung 13.10.2021

I.

Begrüßung

II.

Warming-Up

III.

Informationen zum Projekt

III.

Themen-Tische

III.

Bündelung / Ausblick



Evangelische Kirche
REUTLINGEN

Themen-Tische

- 1. Gebäude, Gelände, Varianten**
- 2. Das Projekt mit Leben füllen**
- 3. B-Plan-Verfahren und Planungsprozess**
- 4. Was kann Quartiersentwicklung?**
- 5. Themen im Quartier**



Evangelische Kirche
REUTLINGEN

Diakonisches Zentrum Christuskirche Auftaktveranstaltung 13.10.2021

I.

Begrüßung

II.

Warming-Up

III.

Informationen zum Projekt

III.

Themen-Tische

III.

Bündelung / Ausblick



Evangelische Kirche
REUTLINGEN

Bündelung / Ausblick

Ständige Werkstatt

Mo. 25.10.2021 um 19 Uhr